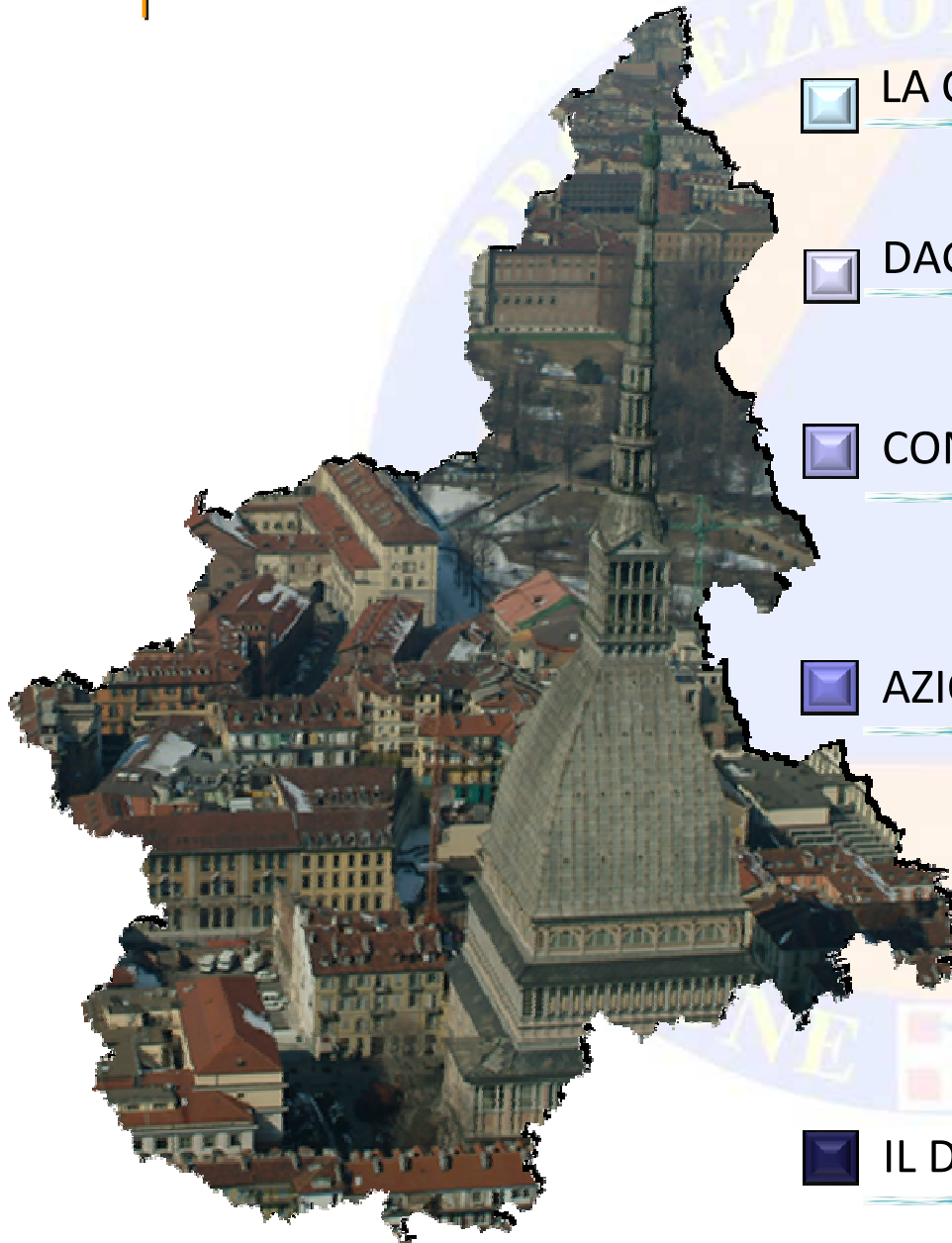


IL SISTEMA DI ALLERTAMENTO E LA RISPOSTA DEL SISTEMA REGIONALE DI PROTEZIONE CIVILE

Incontro divulgativo sul Nuovo Disciplinare – DGR 59-7320/ 30.7.2018

Publicato su BUR n. 33 del 16-08.2018

BREVE RIEPILOGO E PRINCIPALI NOVITA' DEL DISCIPLINARE



- ❑ LA CIRCOLARE DPC 10 FEBBRAIO 2016
- ❑ DAGLI SCENARI D'EVENTO ALLA FASE OPERATIVA
- ❑ CONCETTO DI FASE OPERATIVA MINIMA
- ❑ AZIONI DI PROTEZIONE CIVILE E FASI OPERATIVE
- ❑ COMUNICAZIONE DELLA FASE OPERATIVA
- ❑ IL DISCIPLINARE: PROSSIMI PASSI

... .. RICAPITOLANDO...

“LINEA TEMPO” – PERCORSO DELLA CIRCOLARE INDICAZIONI OP DPC

INIZIO TERMINE



ALLERTA DI TIPO

- VERDE
- GIALLA
- ARANCIONE
- ROSSA

SCENARI

Scenario 1	Scenario 2	Scenario 3	Scenario 4	Scenario 5	Scenario 6	Scenario 7	Scenario 8	Scenario 9	Scenario 10
------------	------------	------------	------------	------------	------------	------------	------------	------------	-------------

FASI OPERATIVE

- ATTENZIONE
- PREALLARME
- ALLARME

AZIONI



SCENARI – FASI OPERATIVE – AZIONI

DAGLI SCENARI OPERATIVI ALLE FASI OPERATIVE

RICHIESTE DEL DPC ALLE REGIONI

- 1. Uniformare la denominazione delle fasi operative*
- 2. Correlare allerte e fasi operative*
- 3. Attribuire alle allerte fasi operative minime*



GDL COSTITUITO IN SENO ALLA CSPC

1	11111	
2	11111	
3	11111	
4	11111	
5	11111	
6	11111	
7	11111	
8	11111	
9	11111	
10	11111	
11	11111	
12	11111	
13	11111	
14	11111	
15	11111	
16	11111	
17	11111	
18	11111	
19	11111	
20	11111	
21	11111	
22	11111	
23	11111	
24	11111	
25	11111	
26	11111	
27	11111	
28	11111	
29	11111	
30	11111	
31	11111	
32	11111	
33	11111	
34	11111	
35	11111	
36	11111	
37	11111	
38	11111	
39	11111	
40	11111	
41	11111	
42	11111	
43	11111	
44	11111	
45	11111	
46	11111	
47	11111	
48	11111	
49	11111	
50	11111	

CONCETTO DI FASE OPERATIVA MINIMA

LUGLIO 2013



Roma, Via Ulpiano, 8 luglio 2013

Omogeneizzazione dei Messaggi di Allertamento: proposta preliminare di condivisione di metodi e criteri



CONCETTO 'FASE MINIMA'

Abbandono rapporto di stretta biunivocita' tra Livello di Allerta e Fase Operativa

Allerta Gialla - Fase op.: ATTENZIONE

*Allerta Arancione - Fase op.:
ATTENZIONE*

Allerta Rossa - Fase op.: PREALLARME

CHIUSURA ATTIVITA'

3 Fasi Operative

Due tabelle distinte: Livelli e Fasi

Biunivocita' tra Livelli e Fasi solo per individuazione Fase minima

Formalizzazione della Fase Operativa

Le Amministrazioni possono introdurre, con provvedimento motivato, variazioni

DAGLI SCENARI OPERATIVI ALLE FASI OPERATIVE

Fase previsionale

ALLERTA DI TIPO

VERDE

GIALLA

ARANCIONE

ROSSA

Scenari d'evento

Fase monitoraggio e sorveglianza

FASI OPERATIVE

ATTENZIONE

PREALLARME

ALLARME

Azioni di protezione civile

CONCETTO DI FASE OPERATIVA MINIMA

QUATTRO TIPI DI ALLERTA



TRE FASI OPERATIVE



CONCETTO DI "FASE MINIMA"



CONCETTO DI FASE OPERATIVA MINIMA

QUATTRO TIPI DI ALLERTA

VERDE

GIALLA

ARANCIONE

ROSSA

TRE FASI OPERATIVE

ATTENZIONE

PREALLARME

ALLARME



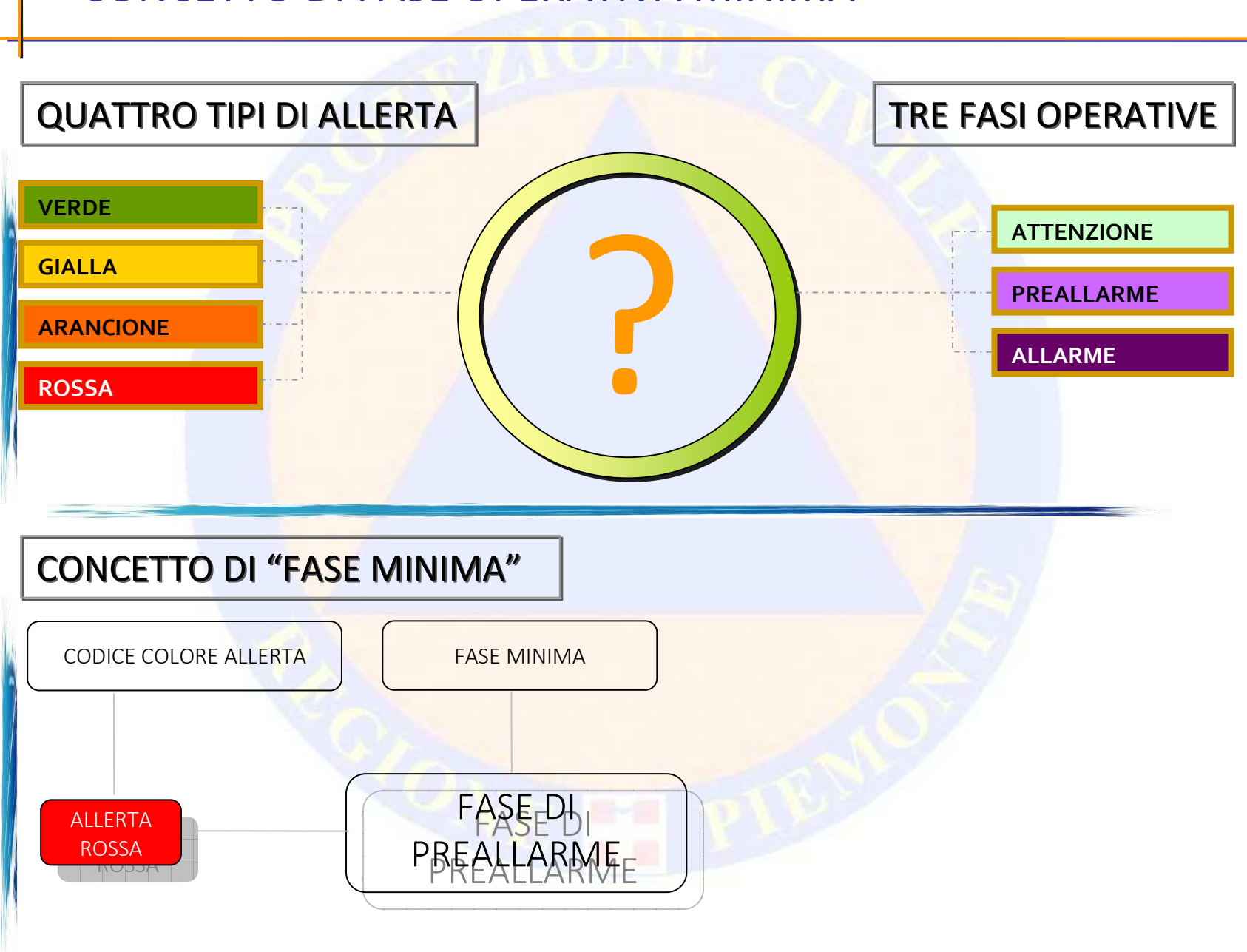
CONCETTO DI "FASE MINIMA"

CODICE COLORE ALLERTA

FASE MINIMA

ALLERTA
ROSSA

FASE DI
PREALLARME



CONCETTO DI FASE MINIMA

ALLERTA
GIALLA



FASE DI
ATTENZIONE

ALLERTA
ARANCIONE

CONCETTO DI FASE MINIMA

ALLERTA
ROSSA

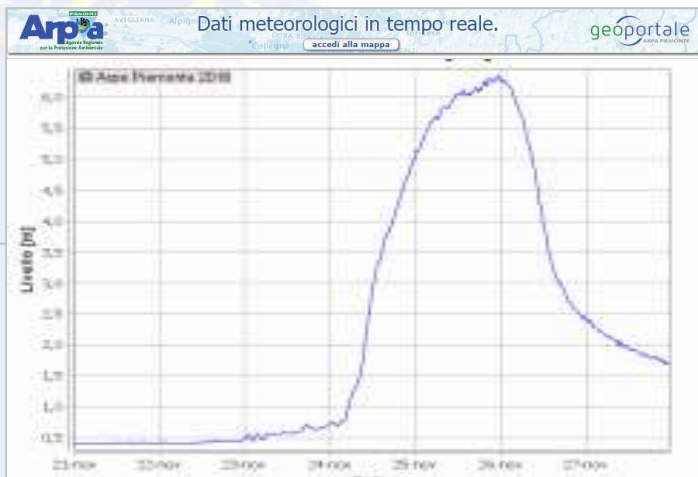


FASE DI
PREALLARME

ALLERTA GIALLA

ALLERTA ARANCIONE

MONITORAGGIO E SORVEGLIANZA E FASI OPERATIVE



AZIONI DI PROTEZIONE CIVILE E FASI OPERATIVE

ATTENZIONE

VERIFICA

**AMBITO DEL
COORDINAMENTO**

**AMBITO OPERATIVO
E RISORSE**

L'ORGANIZZAZIONE INTERNA
SECONDO LE PROCEDURE OPERATIVE
PER SEGUIRE L'EVOLUZIONE
DELL'EVENTO

LA DISPONIBILITA' DELLE RISORSE DI
PROPRIA COMPETENZA (UMANE E
STRUMENTALI), L'EFFICIENZA
LOGISTICA PER EVENTUALE
ATTIVAZIONE

AZIONI DI PROTEZIONE CIVILE E FASI OPERATIVE

PREALLARME

ATTIVA

**AMBITO DEL
COORDINAMENTO**

**AMBITO OPERATIVO
E RISORSE**

I CENTRI DI COMANDO E CONTROLLO:
COC
CCS ED EVENTUALMENTE I COM
SOR
CFR – IN MODALITA' ESTESA

LA PROPRIA STRUTTURA, LE PROPRIE
RISORSE ED IL VOLONTARIATO AI
VARI LIVELLI AMMINISTRATIVI PER LA
SORVEGLIANZA DEI PUNTI CRITICI,
SECONDO IL PRINCIPIO DI
SUSSIDIARIETA', DIFFERENZIAZIONE
ED ADEGUATEZZA

AZIONI DI PROTEZIONE CIVILE E FASI OPERATIVE

ALLARME

RAFFORZA

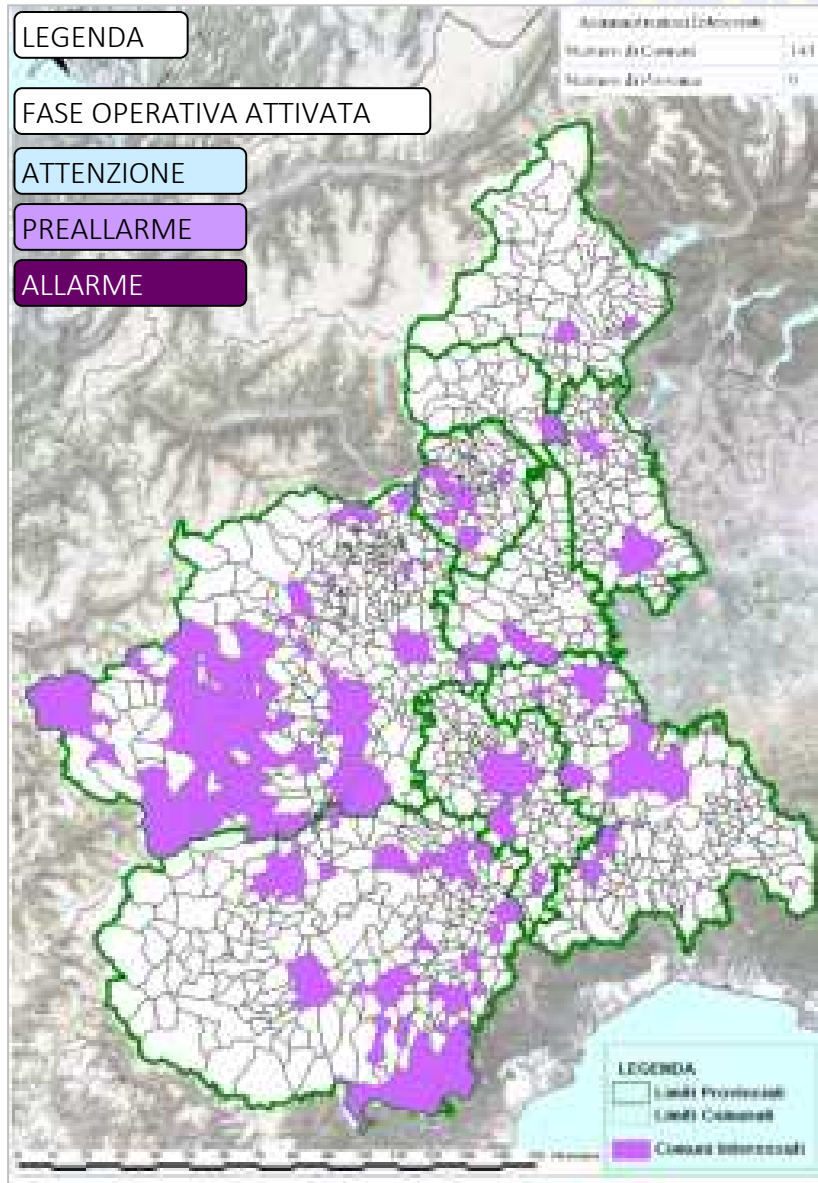
**AMBITO DEL
COORDINAMENTO**

**AMBITO OPERATIVO
E RISORSE**

LA CAPACITA' DI RISPOSTA PRESSO IL CENTRO OPERATIVO (COC, CCS-COM, SOR)

L'IMPEGNO DELLA PROPRIA STRUTTURA E DEL VOLONTARIATO AI VARI LIVELLI TERRITORIALI ATTIVATO, DELLE RISORSE STATALI, SECONDO IL PRINCIPIO DI SUSSIDIARIETA', DIFFERENZIAZIONE ED ADEGUATEZZA

COMUNICAZIONE DELLA FASE OPERATIVA



FORMALIZZAZIONE DELLA FASE OP.

TUTTE LE AMMINISTRAZIONI COINVOLTE

PUBBLICAZIONE DOCUMENTI



COMUNI

PRO/C.M.TO

PREFETTURE

REGIONI

DPC - STATO

TRASMISSIONE DOCUMENTI



APPONTAMENTO SERVIZIO PER COMUNICAZIONE DELLA FASE OPERATIVA



SERVIZIO DI MESSAGGISTICA Istantanea

DA GIUGNO 2015

PIATTAFORMA CHE PERMETTE LA CREAZIONE DEI BOT

ACCOUNT/APPLICAZIONI CHE OFFRONO MOLTEPLICI FUNZIONALITA', TRA CUI L'INTERAZIONE CON GLI UTENTI TRAMITE MESSAGGI, COMANDI E RICHIESTE IN LINEA

PUNTI DI FORZA

GRATUITA' VELOCITA' SICUREZZA E SEMPLICITA' RIDOTTA MANUTENZIONE

DISPONIBILE SU TUTTE LE PRINCIPALI PIATTAFORME

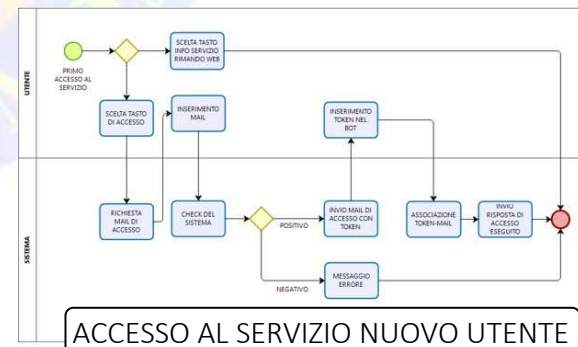


FRUITOR

COMUNI, PROVINCE, CITTA' METROPOLITANA TORINO
PREFETTURE
ENTI STRUMENTALI
ALTRI SOGGETTI ISTITUZIONALI

CREAZIONE LISTA UTENTI

ABILITAZIONE UTENTI



APPONTAMENTO SERVIZIO PER COMUNICAZIONE DELLA FASE OPERATIVA



COMUNICAZIONE FASE OPERATIVA ATTIVATA A SEGUITO DI ALLERTA

PROBOT - fase di allerta enti Piemonte

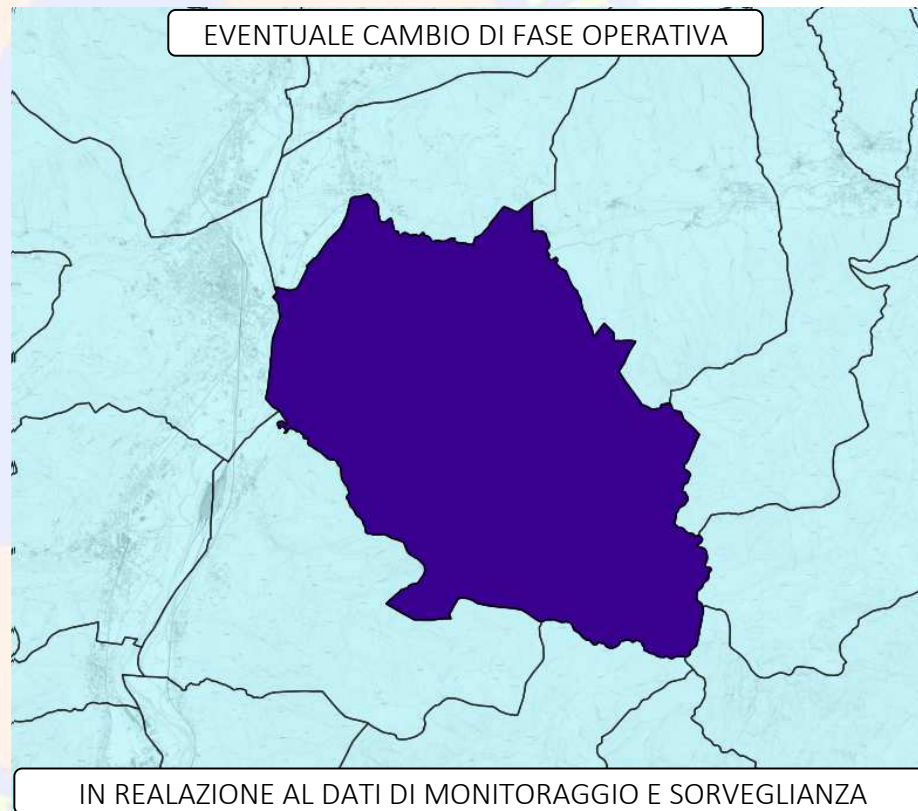
martedì 18 settembre 2018

- 13.02 La fase operativa del tuo ente è stata correttamente modificata in ATTENZIONE - MANUALE dall'utente Lucio Lanza...
14.00 /Change fase operativa ALLARME
- 14.00 /Change fase operativa ALLARME effettuato, a breve riceverai una conferma via bot e mail
- 14.02 La fase operativa del tuo ente è stata correttamente modificata in ALLARME - MANUALE dall'utente Lucio Lanza...
16.00 / RESET
- 18.00 / RESET effettuato, a breve riceverai una conferma via bot e mail
- 18.02 La fase operativa del tuo ente è stata correttamente Resettata dall'utente Lucio Lanza...
La fase operativa è ora PREALLARME - AUTOMATICO

LL Scrivi un messaggio...

INVIATA


- Nessuna fase operativa
- Attenzione
- Preallarme
- Allarme
- Reset



- SCAMBIO INFORMAZIONI IN CONTINUO
- QUADRO RISPOSTA DEL SISTEMA IN TEMPO REALE
- ORIENTARE E VELOCIZZARE L'INTERVENTO SUL TERRITORIO

COMUNICAZIONE DELLA FASE OPERATIVA – MODULO REGIONALE

ALLERTA ARANCIONE



SCENARI E FASI OPERATIVE

RISCHIO METEO-IDROLOGICO


RISPOSTA DEL SISTEMA REGIONALE DI PROTEZIONE CIVILE

ATTIVAZIONE FASI OPERATIVE E RELATIVE MISURE DI PROTEZIONE CIVILE - NOTA DPC DEL 03/02/2016

COMUNICAZIONE RIVOLTA A		
DIPARTIMENTO NAZIONALE PC	PROVINCIE PIEMONTESI	DITTE CONVENZIONATE
PREFETTURE PIEMONTESI	UFFICI REGIONALI	A.I.P.O.
CITTA' METROPOLITANA DI TORINO	VOLONT. REG. CONVENZIONATO	

Data la condizione di **ALLERTA ARANCIONE** prevista/osservata dal Centro Funzionale Decentrato, come meglio specificato nella mappa a fianco

LIVELLI DI ALLERTA PREVISTI



LEGENDA DEI LIVELLI DI ALLERTA

VERDE	ARANCIONE
GIALLA	ROSSA

la Regione Piemonte comunica di essere nella

fase operativa di PREALLARME

DATA EMISSIONE: gg/mm/aaa, ore hh:mm VALIDITA': sino a successiva comunicazione

Misure di Protezione Civile adottate dal Settore Protezione Civile della Regione Piemonte, associate alla Fase Operativa (*)

CLASSE AZIONE	AMBITO COORDINAMENTO	ATTIVITA' DEL SETTORE PROTEZIONE CIVILE REGIONE PIEMONTE
ATTIVA	<p>LA SALA OPERATIVA REGIONALE (S.O.R.)</p>	<p>BRIEFING METEO CON CENTRO FUNZIONALE DECENTRATO (ORE 12.00)</p> <p>ALLERTAMENTO REGIONALE</p> <p>GESTIONE SEGNALAZIONI (S.O.R. H24 - LIVELLO 3 DI OPERATIVITA') CON SUPPORTO VOLONTARIATO E SUPPORTO TECNICO INFORMATICO</p>
	<p>AMBITO OPERATIVO E RISORSE</p> <p>LA PROPRIA STRUTTURA, I PRESIDI LOGISTICI E IL VOLONTARIATO REGIONALE PER IL MONITORAGGIO E LA SORVEGLIANZA DEI PUNTI CRITICI A SOSTEGNO DEGLI ENTI LOCALI</p>	<p>COMUNICAZIONE LIVELLO DI OPERATIVITA' AD ALTRI ENTI</p> <p>COMUNICAZIONE WEB</p>

NOTE:

DATA

DESTINATARI

COLORI DI ALLERTA IN PIEMONTE

FASE OPERATIVA ATTIVATA

AZIONI RELATIVE ALLA FASE OPERATIVA

IL NUOVO DISCIPLINARE REGIONALE – RECENTE CRONISTORIA

SCRITTURA – GDL REGIONE/ARPA

TRA OTTOBRE E DICEMBRE 2017

ULTIMA VERSIONE

20 DICEMBRE 2017

NUOVO CODICE PROT. CIVILE

D. LGS 2 GENNAIO 2018

INCONTRO CON LE PREFETTURE
PROVINCE E CITTA'
METROPOLITANA DI TORINO

25 GENNAIO 2018

OSSERVAZIONI SUL DISCIPLINARE

PRE TO, PRO AT-BI-CN-NO

ADEGUAMENTO AL NUOVO CODICE
PROTEZIONE CIVILE

RUOLO DELLE SALE OPERATIVE PROVINCIALI

**REVISIONE DEL TESTO CON ADEGUAMENTO AL NUOVO
CODICE E RUOLO DELLE PROVINCE COME ENTI DI AREA
VASTA**

IL NUOVO DISCIPLINARE REGIONALE – PROSSIMI PASSI



....E NELLE ALTRE REGIONI?



Settore IDRO

➤ Recepimento (formale) Indicazioni Operative del C.D. del 10.02.2016 - Allegato 1

TABELLA DELLE ALLERTE E DELLE CRITICITÀ METEO-IDROGEOLOGICHE E IDRAULICHE

Allerta	Criticità	Scenario di evento		Effetti e danni
Nessun allerta	Assenza di fenomeni significativi prevedibili	Allerta	Scenario di evento	Effetti e danni
		Criticità	Scenario di evento	Effetti e danni

Allerta	Criticità	Scenario di evento		Effetti e danni
Nessun allerta	Assenza di fenomeni significativi prevedibili	Allerta	Scenario di evento	Effetti e danni
		Criticità	Scenario di evento	Effetti e danni
Allerta	Assenza di fenomeni significativi prevedibili	Allerta	Scenario di evento	Effetti e danni
		Criticità	Scenario di evento	Effetti e danni
Allerta	Assenza di fenomeni significativi prevedibili	Allerta	Scenario di evento	Effetti e danni
		Criticità	Scenario di evento	Effetti e danni
Allerta	Assenza di fenomeni significativi prevedibili	Allerta	Scenario di evento	Effetti e danni
		Criticità	Scenario di evento	Effetti e danni
Allerta	Assenza di fenomeni significativi prevedibili	Allerta	Scenario di evento	Effetti e danni
		Criticità	Scenario di evento	Effetti e danni

REGIONE	NO (in vigore dal 1° ottobre 2018)
ABRUZZO	NO (in vigore dal 1° ottobre 2018)
BASILICATA	SI
CAMPANIA	SI
CALABRIA	SI
EMILIA ROMAGNA	SI
FRIULI VENEZIA GIULIA	SI
LAZIO	SI
LOMBARDIA	SI
MARCHE	SI
MOLISE	SI
PIEMONTE	NO (sperimentazione per 1 anno)
PUGLIA	SI
SARDEGNA	SI (non recepita criticità idrogeologica per temporali)
UMBRIA	NO
VALLE D'AOSTA	SI
VENETO	SI
P.A. BOLZANO	NO